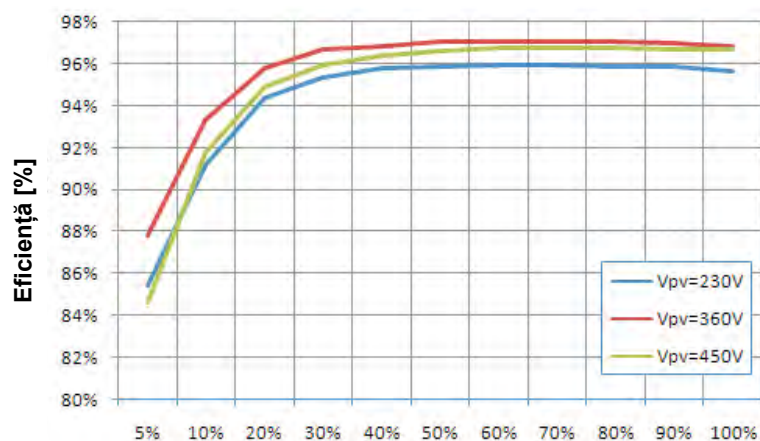


MASS ENERGY INVERTER Invertor monofazic

» 1100TL/1600TL/2200TL/2700TL/3000TL



Randament PAC
Grafic eficiență

Eficiență înaltă

- Eficiență până la 97,2%
- Algoritm de generare putere maximă în timp real (MPPT)
- Gamă largă a tensiunii de intrare

All in one, sistem econom și complex

- Protecție IP65
- Setări simple și intuitive în baza tehnologiei "Plug & Play"
- Interfețe de conectare - Wi-Fi / RS485 / GPRS
- Ecran LCD 4" pentru vizualizare informație / statistici

Mentenanță simplă

- Carcasă robustă din aluminiu
- Monitorizare în timp real - flexibil și personalizat
- Releu multifuncțional configurabil

Control inteligent al rețelei

- Compensarea puterii reactive
- Limitarea puterii în dependență de parametrii rețelei
- Limitarea puterii active/reactive de la distanță

F işa tehnică	SOFAR 1100TL	SOFAR 1600TL	SOFAR 2200TL	SOFAR 2700TL	SOFAR 3000TL
Intrare (DC) Curent Continuu					
Putere maximă (DC)	1100W	1600W	2200W	2700W	3000W
Număr canale MPPT / Circuite PV per MPPT	1/1				
Tensiune maxim admisibilă	450V		500V		550V
Tensiune de pornire	100V		120V		
Tensiune nominală	360V				
Tensiune de lucru MPPT	80-450 V		100-500 V		100-550 V
Gamă tensiune de operare	110-450 V	165-450 V	170-500 V	200-500 V	
Curent maxim (DC)	10A		13A	13.5A	15A
Ieşire (AC) Curent Alternativ					
Putere nominală	1000VA	1500VA	2000VA	2500VA	2900VA
Putere maximă (AC)	1000VA	1500VA	2000VA	2500VA	2900VA
Curent maxim (AC)	4.5A	7A	9.5A	11.5A	13A
Tensiune nominală reţea	230V				
Tensiune adaptabilă reţea	180~270V (Conform standardelor locale)				
Frecvenţă nominală reţea	50/60Hz				
Frecvenţă adaptabilă reţea	47~53 / 57~63Hz (Conform standardelor locale)				
THDi	<3%				
Factor de putere	1 (ajustabil +/- 0.8)				
Tip reţea	monofazică				
Limitare export(injecţie) curent în reţea	Ajustabil până la zero(100%...0)				
Eficienţă					
Eficienţa maximă	97%		97.1%		97.2%
Eficienţa EU	95.2%	95.9%	96.1%	96.4%	96.5%
Eficienţa controlorului MPPT	>99.5%				
Standarde					
Compatibilitatea electromagnetica EMC	EN 61000-6-1, EN 61000-6-2, EN 61000-6-3, EN 61000-6-4				
Standarde de siguranţă	IEC 62109-1, IEC 62109-2				
Standard reţea	AS 4777, VDE V 0124-100, VDE V 0126-1-1, VDE-AR-N 4105, EN50438, G83/2, C10/11, RD1699				
Protecţii					
Blocarea Alimentării Liniei Debransate	Da				
Protecţie Revers Polaritate DC	Da				
Protecţie Supraîncălzire	Da				
Protecţie Scurgere de Curent	Da				
Protecţie Supratensiune	Da				
Protecţie Suprasarcină	Da				
Protecţie Defecţiuni Înpământare	Da				
Interfaţă					
Schimb de Date	wifi, RS485, GPRS (opţional), SD card				
Memorie Depozitare Date	25 ani				
I/O	Da				
Date comune					
Comutator (DC) curent continuu	Opţional				
Temperatură de lucru, ambient	-25°C...+60°C				
Topologie	Fără transformatori				
Răcire	Natural, prin convecţie				
Umiditate relativă admisă	0...95% fără condens				
Altitudine maximă admisă	2000m				
Nivel zgomot	<25db@1m				
Clasă de protecţie (conform IEC 60529)	IP65				
Mărimi	405*314*135 mm				
Greutate	11kg		12kg		
Consum în stand-by	<1w				
Ecran	afişaj LCD 4"				
Garanţie	10 ani				



Importator: COMPASS SRL R. Moldova, mun. Chişinău, MD-2059 Tel: +373 (22) 539-541
 www.ABCD.md str. Petricani 5/1 Mob: +373 (69) 394-945
 info@compass.co.md



AS4777 G83/2 G59/3

CE, CQC, IEC, VDE-AR-N4105 / VDE-0126, EMC, C10/11, EN50438, RD1669, CEI 0-21